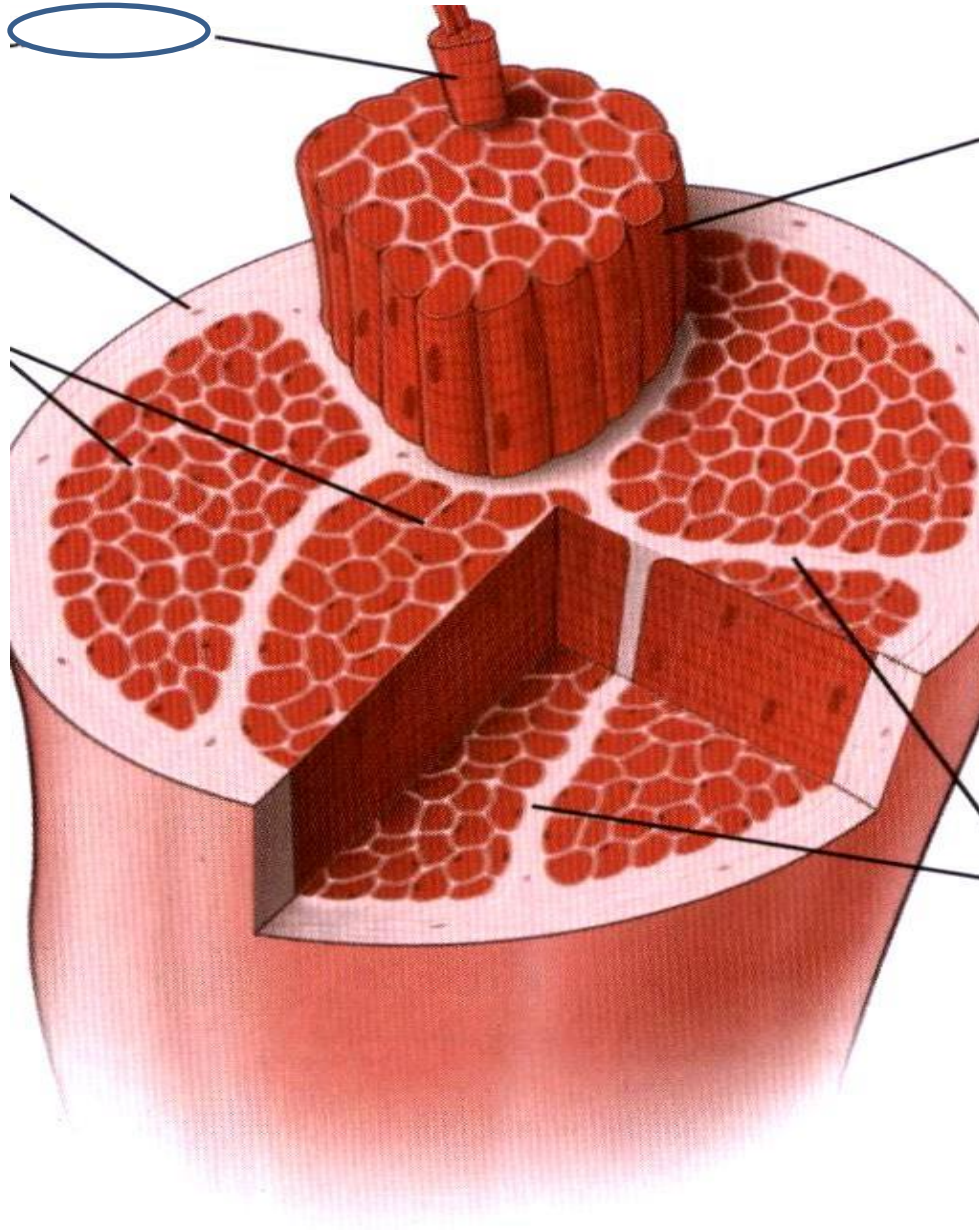


GUIA PRÁCTICA DEL TEJIDO MUSCULAR

1.-Complete el Diagrama con los nombres de las estructuras señaladas.



Tipo de músculo.....

2.-Señale Verdadero o falso a lo que corresponda:

- a.-El músculo liso es voluntario:.....
- b.-las fibras rojas: debe a su nombre por la alta concentración mioglobina y capilares sanguíneos.....
- c.-Las fibras rojas son rápidas para contraerse.....
- d.-Las Fibras musculares tiene gran cantidad de mitocondrias.....
- e.-Las fibras rojas son resistentes a la fatiga.....

3.-¿Qué origen embriológico tiene el tejido muscular?

.....

.....

.....

4.-¿Qué es una triada y cuál es la importancia que tiene?

.....

.....

.....

.....

5.-Coloque en los casilleros los que corresponda:

	Esquelético	liso	cardiaco
Forma de la fibra			
núcleos			
ramificación			
voluntario			
triada			
sarcomero			
epimisio			
regeneración			

6.-¿Cuál o cuáles de estos elementos son importantes en la contracción muscular?

a.-calcitonina

b.-mioestrofolina

c.-calcio

d.-triada

e.-tirotrofina

7.-Unir con una flecha lo que corresponda:

MÚSCULO

	Bíceps	fibra corta
a.-liso:	triceps	ramificada
	lengua	sarcomero
b.-esquelético:	estómago	fibra larga
	deglutorio	diada
c.-cardiaco:	vejiga	multinucleada
	erector del pelo	disco intercalar
	corazón	triada